

**UCHWAŁA NR LVI/1291/2023  
RADY MIEJSKIEJ W BIELSKU-BIAŁEJ**

z dnia 23 marca 2023 r.

**w sprawie miejscowego planu zagospodarowania przestrzennego dla terenów zieleni przy potoku Mireckiego, w rejonie Alei gen. Władysława Andersa**

Na podstawie art. 18 ust. 2 pkt 5 i art. 40 ust. 1 ustawy z dnia 8 marca 1990 r. o samorządzie gminnym (Dz. U. z 2023 r. poz. 40), art. 15 ust. 2, art. 20 ust. 1, art. 36 ust. 4 ustawy z dnia 27 marca 2003 r. o planowaniu i zagospodarowaniu przestrzennym (Dz. U. z 2022 r. poz. 503, 1846, 2185, 2747),

**Rada Miejska w Bielsku-Białej  
stwierdza, że projekt  
miejscowego planu zagospodarowania przestrzennego dla terenów zieleni przy potoku Mireckiego,  
w rejonie Alei gen. Władysława Andersa nie narusza ustaleń Studium uwarunkowań i kierunków  
zagospodarowania przestrzennego Bielska-Białej (uchwała Nr XIX/487/2012 Rady Miejskiej w Bielsku-  
Białej z dnia 29 maja 2012 r., z późn. zm.)  
i uchwała miejscowy plan zagospodarowania przestrzennego wyżej opisanego obszaru.**

**Rozdział 1.  
Przepisy ogólne**

§ 1. Miejscowy plan zagospodarowania przestrzennego, zwany dalej "planem", obejmuje dwa tereny położone w rejonie Alei gen. Władysława Andersa w obrębie Aleksandrowice, zgodnie z rysunkiem planu stanowiącym załącznik nr 1 do uchwały.

§ 2. Integralnymi częściami uchwały są:

- 1) załącznik nr 1 – rysunek planu w skali 1:2000;
- 2) załącznik nr 1a – wyrys ze Studium uwarunkowań i kierunków zagospodarowania przestrzennego Bielska-Białej z oznaczeniem granic obszarów objętych planem;
- 3) załącznik nr 2 – rozstrzygnięcie o sposobie rozpatrzenia uwag wniesionych do projektu planu;
- 4) załącznik nr 3 – rozstrzygnięcie o sposobie realizacji, zapisanych w planie, inwestycji z zakresu infrastruktury technicznej, które należą do zadań własnych gminy, oraz zasadach ich finansowania, zgodnie z przepisami o finansach publicznych;
- 5) załącznik nr 4 – dane przestrzenne utworzone na podstawie art. 67a ust. 3 i 5 ustawy z dnia 27 marca 2003 r. o planowaniu i zagospodarowaniu przestrzennym.

§ 3. 1. Użyty w planie symbol identyfikujący teren składa się z:

- 1) liczby **259** oznaczającej numer planu;
- 2) symbolu literowego **Z** dotyczącego przeznaczenia terenu;
- 3) liczby po symbolu literowym, oznaczającej kolejny numer terenu, wyróżniający go spośród terenów o tym samym przeznaczeniu.

2. Ilekroć w dalszych przepisach uchwały jest mowa o zabudowie – należy przez to rozumieć jeden budynek lub zespół budynków.

**Rozdział 2.  
Przepisy szczegółowe**

§ 4. 1. Dla terenów wyznaczonych na rysunku planu liniami rozgraniczającymi i oznaczonych symbolami **259\_Z-01** i **259\_Z-02** ustala się:

- 1) przeznaczenie i zasady zagospodarowania terenu:
  - a) zieleni towarzysząca wodom powierzchniowym śródlądowym,

- b) wody powierzchniowe śródlądowe – potok Mireckiego,
  - c) zakaz zabudowy,
  - d) zakaz lokalizacji parkingów i miejsc do parkowania,
  - e) zakaz budowy obiektów budowlanych, w szczególności mostów, z zastrzeżeniem lit. j oraz pkt 3 lit. b,
  - f) zakaz budowy budowli innych niż infrastruktura techniczna, z zastrzeżeniem lit. j oraz pkt 3 lit. b,
  - g) zakaz budowy urządzeń wytwarzających energię z odnawialnych źródeł energii,
  - h) zakaz utwardzania terenu, z zastrzeżeniem lit. j,
  - i) dopuszczenie infrastruktury technicznej (obiektów, urządzeń, sieci) budowanych wyłącznie pod ziemią, z zastrzeżeniem lit. g,
  - j) dopuszczenie kładek drewnianych oraz ścieżek pieszych o maksymalnej szerokości 1,5 m, wykonanych z materiałów przepuszczających wody opadowe lub w formie podestów drewnianych wykonanych w sposób umożliwiający przepuszczanie wód opadowych do gruntu,
  - k) nakaz zastosowania do nasadzeń zieleni dobrze wiążącej grunt i chroniącej skarpy potoku przed erozją;
- 2) wskaźnik zagospodarowania terenu – minimalna wielkość powierzchni biologicznie czynnej – 95% powierzchni terenu;
- 3) zasady ochrony środowiska, przyrody i krajobrazu:
- a) nakaz ochrony wartościowego drzewostanu, tj. drzew, których obwód pnia mierzony na wysokości 130 cm, jest większy niż 80 cm,
  - b) nakaz zachowania naturalnego charakteru koryta cieku wodnego, z wyjątkiem realizacji obiektów budowlanych w celu zapewnienia ochrony przeciwpowodziowej oraz realizacji urządzeń wodnych,
  - c) zakaz grodzenia;
- 4) zasady modernizacji, rozbudowy i budowy systemów infrastruktury technicznej:
- a) określenie układu sieci infrastruktury technicznej – układ istniejący, rozbudowywany w zależności od potrzeb,
  - b) określenie warunków powiązań układu sieci infrastruktury technicznej z układem zewnętrznym – powiązania w sposób dotychczasowy oraz poprzez budowę nowych sieci, obiektów i urządzeń, zgodnie z przepisami odrębnymi,
  - c) parametry i wskaźniki sieci infrastruktury technicznej – odpowiednio do zapotrzebowania w media, a w szczególności jak dla sieci:
    - elektroenergetycznej niskiego i średniego napięcia,
    - gazowej niskiego i średniego ciśnienia,
    - wodociągowej rozdzielczej,
    - kanalizacyjnej sanitarnej i deszczowej,
    - ciepłej,
    - telekomunikacyjnej,
  - d) dopuszczenie remontu, przebudowy, rozbudowy oraz budowy nowych sieci, obiektów i urządzeń infrastruktury technicznej;
- 5) stawkę procentową służącą naliczeniu jednorazowej opłaty w wysokości 30 %wzrostu wartości nieruchomości.

### **Rozdział 3. Przepisy końcowe**

**§ 5.** Wykonanie uchwały powierza się Prezydentowi Miasta.

**§ 6.** Uchwała podlega ogłoszeniu w Dzienniku Urzędowym Województwa Śląskiego.

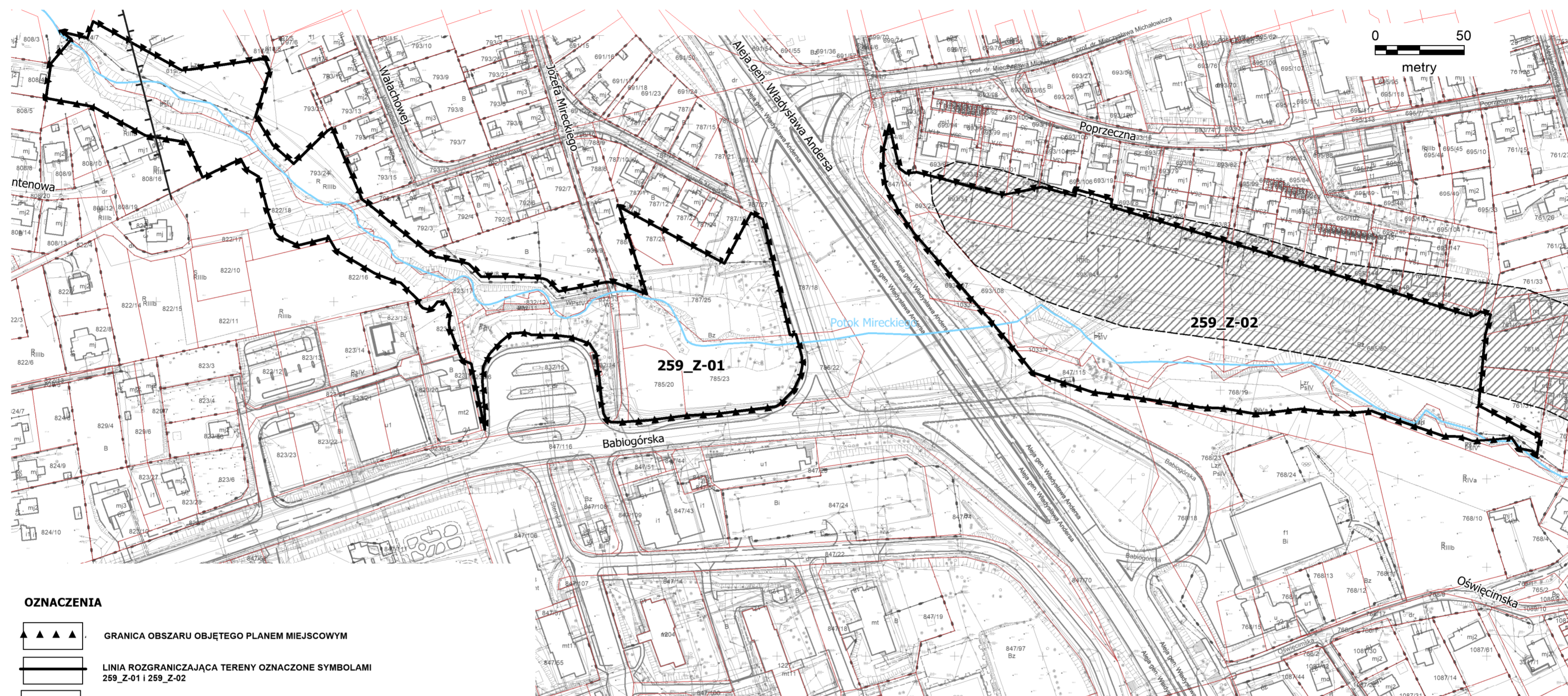
§ 7. Uchwała wchodzi w życie po upływie 30 dni od jej ogłoszenia w Dzienniku Urzędowym Województwa Śląskiego.

Przewodnicząca Rady Miejskiej




**Dorota Piegzik-Izydorzyc**

# MIEJSCOWY PLAN ZAGOSPODAROWANIA PRZESTRZENNEGO DLA TERENÓW ZIELENI PRZY POTOKU MIRECKIEGO W REJONIE ALEI GEN. WŁADYSŁAWA ANDERSA SKALA 1:2000





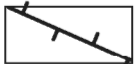
## RYSUNEK PLANU



### OZNACZENIA

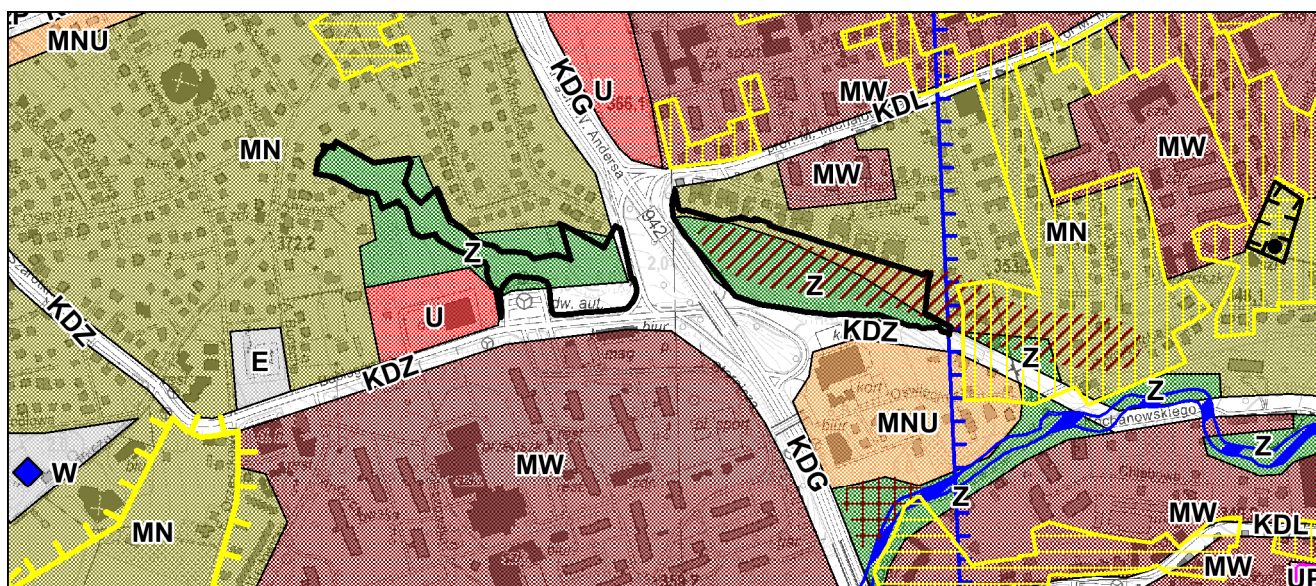
-  GRANICA OBSZARU OBJĘTEGO PLANEM MIEJSCOWYM
-  LINIA ROZGRANICZAJĄCA TERENY OZNACZONE SYMBOLAMI 259\_Z-01 I 259\_Z-02
-  TEREN ZIELENI TOWARZYSZĄCEJ WODOM POWIERZCHNIOWYM ŚRÓDLĄDOWYM

### OZNACZENIA ELEMENTÓW INFORMACYJNYCH NIEBĘDĄCYCH USTALENIAMI PLANU MIEJSCOWEGO

-  TERENY ZAGROŻONE RUCHAMI MASOWYMI
-  GRANICE DZIAŁEK EWIDENCYJNYCH
-  NAZWA ULICY
-  POTOK I NAZWA POTOKU
-  GRANICA POMIĘDZY FRAGMENTAMI POWIERZCHNI OGRANICZAJĄCYCH PRZESZKODY DLA LOTNISKA W ALEKSANDROWICACH, W KTÓRYCH ZGODNIE Z DOKUMENTACJĄ REJESTRACYJNĄ LOTNISKA OBOWIĄZUJĄ OGRANICZENIA WYSOKOŚCI OBIEKTÓW:  
 - 446,5 M N.P.M. W RAMACH POWIERZCHNI POZIOMEJ WEWNĘTRZNEJ (PO WSCHODNIEJ STRONIE GRANICY)  
 - OD 444 M N.P.M DO 446,5 M N.P.M W RAMACH POWIERZCHNI PODEJŚCIA (PO ZACHODNIEJ STRONIE GRANICY)

## MIEJSCOWY PLAN ZAGOSPODAROWANIA PRZESTRZENNEGO DLA TERENÓW ZIELENI PRZY POTOKU MIRECKIEGO, W REJONIE ALEI GEN. WŁADYSŁAWA ANDERSA

WYRYS ZE STUDIUM UWARUNKOWAŃ I KIERUNKÓW ZAGOSPODAROWANIA PRZESTRZENNEGO  
 BIELSKA-BIAŁEJ SKALA 1:10000



GRANICA OBSZARÓW OBJĘTYCH PLANEM MIEJSCOWYM

<p><b>KIERUNKI ZMIAN W STRUKTURZE PRZESTRZENNEJ GMINY ORAZ W PRZEZNACZENIU TERENÓW</b></p> <p><b>STREFY FUNKCJONALNO-PRZESTRZENNE</b></p> <p><b>S</b> STREFA ŚRÓDMIEJSKA obszar śródmieścia</p> <p><b>MW</b> STREFA MIESZKALNICTWA zabudowa mieszkaniowa wielorodzinna</p> <p><b>MN</b> zabudowa mieszkaniowa jednorodzinna</p> <p><b>MNe</b> zabudowa mieszkaniowa jednorodzinna ekstensywna</p> <p><b>IMNU</b> zabudowa mieszkaniowo-usługowa</p> <p><b>UA</b> STREFA USŁUGOWO-WYTWÓRCZA obszary aktywności gospodarczej (wytwórczości i usług)</p> <p><b>UP</b> obszary o funkcji usługowo-wytwórczej</p> <p><b>U</b> obszary koncentracji funkcji usługowej</p> <p><b>ZL</b> STREFA ŚRÓDOWISKA PRZYRODNICZEGO lasy</p> <p><b>Z</b> zieleni dolin rzek i potoków</p> <p><b>ZP</b> zieleni użytkowa (parki, skwery, ogrody, zieleni izolacyjna)</p> <p><b>ZC</b> cmentarze</p> <p><b>LWS</b> wody powierzchniowe śródlądowe</p> <p><b>ZS</b> pozostałe tereny systemu zieleni miasta</p> <p><b>STREFY OCHRONY KONSERWATORSKIEJ</b></p> <p><b>OCHRONA DZIEDZICTWA KULTUROWEGO I ZABYTKÓW</b></p> <p>strefa ścisłej ochrony konserwatorskiej</p> <p>strefa częściowej ochrony konserwatorskiej</p> <p>strefa ochrony elementów</p> <p>strefa ochrony archeologicznej</p> <p><b>TERENY O CHARAKTERZE ZASTRZEŻONYM ze względu na obronność i bezpieczeństwo państwa:</b></p> <p>tereny zamknięte</p>	<p><b>OBIEKTY I OBSZARY CHRONIONE NA PODSTAWIE PRZEPISÓW ODREBNYCH O OCHRONIE ZABYTKÓW I OPIECIE NAD ZABYTKAMI</b></p> <p>Ustanowione formy ochrony zabytków: obszary wpisane do rejestru zabytków</p> <p><b>O OCHRONIE PRZYRODY</b> Ustanowione formy ochrony przyrody: rezerwaty przyrody</p> <p>parki krajobrazowe</p> <p>otuliny parków krajobrazowych</p> <p>pomniki przyrody</p> <p>zespoły przyrodniczo-krajobrazowe</p> <p>użytki ekologiczne</p> <p>obszary Natura 2000</p> <p><b>Z ZAKRESU PRAWA WODNEGO</b> Tereny narażone na niebezpieczeństwo powodzi: obszary bezpośredniego zagrożenia powodzią na obwałowanych odcinkach rzek</p> <p>obszary bezpośredniego zagrożenia powodzią (o prawdopodobieństwie 1%) dla zlewni Soły</p> <p>obszary zagrożenia powodzią o prawdopodobieństwie 1% poza zlewnią Soły</p> <p>obszary zagrożenia powodzią o prawdopodobieństwie 0,2% dla zlewni Soły</p> <p>obszary zagrożenia powodzią o prawdopodobieństwie 0,1% poza zlewnią Soły</p> <p>obszar szczególnego zagrożenia powodzią na podstawie map zagro powodz. wyznaczony w obszarze objętym zmianą studium zgodnie z uchwałą NR XLVI/1102/2014 Rady Miejskiej w Bielsku-Białej z dnia 30 września 2014 r. o przystąpieniu do zmiany studium</p> <p>strefy ochronne ujęć wody:</p> <p>teren ochrony bezpośredniej</p> <p>teren wewnętrzny ochrony pośredniej</p> <p>teren zewnętrzny ochrony pośredniej</p> <p>Główne Zbiorniki Wód Podziemnych</p> <p>obszary zagrożenia Głównego Użytkowego Poziomu Wodonośnego</p> <p><b>Z ZAKRESU PRAWA OCHRONY ŚRODOWISKA</b> tereny zagrożone ruchami masowymi ziemi (osuwaniem się mas ziemnych):</p> <p>osuwiska aktywne</p> <p>osuwiska drzemające</p> <p>osuwiska stare, nieaktywne</p> <p>tereny predysponowane do wystąpienia osuwisk</p> <p>obszary intensywnego spęływania</p>	<p><b>KIERUNKI ROZWOJU SYSTEMÓW KOMUNIKACJI INFRASTRUKTURY TECHNICZNEJ I usługi technicznej miasta</b></p> <p><b>KOMUNIKACJA DROGOWA</b></p> <p><b>KDS</b> drogi ekspresowe</p> <p><b>KDG</b> ulice główne</p> <p><b>KDGP</b> drogi główne ruchu przyspieszonego</p> <p><b>KDZ</b> ulice zbiorcze</p> <p><b>KDL</b> niektóre ulice lokalne</p> <p><b>KOMUNIKACJA LOTNICZA</b></p> <p><b>KL</b> lotnisko</p> <p><b>INFRASTRUKTURA ELEKTROENERGETYCZNA</b> tereny obiektów i urządzeń infrastruktury elektroenergetycznej (główne punkty zasilania GPZ 220/110 kV, GPZ 110/15kV)</p> <p><b>INFRASTRUKTURA WODOCIĄGOWA</b> tereny obiektów i urządzeń infrastruktury wodociągowej</p> <p>ujęcia wody</p> <p>stacje uzdatniania wody</p> <p>zbiorniki</p> <p><b>INFRASTRUKTURA KANALIZACYJNA</b> tereny obiektów i urządzeń infrastruktury kanalizacyjnej</p> <p><b>INFRASTRUKTURA GAZOWNICZA</b> tereny obiektów i urządzeń infrastruktury gazowniczej</p> <p><b>INFRASTRUKTURA CIEPLOWNICZA</b> tereny obiektów i urządzeń infrastruktury ciepłowniczej</p> <p><b>GOSPODARKA ODPADAMI</b> tereny obiektów i urządzeń gospodarki odpadami</p> <p><b>POZOSTAŁE OZNACZENIA</b> granice obszaru objętego studium - granica miasta Bielsko-Biala</p> <p>obszary predysponowane do funkcji turystyczno-rekreacyjnej</p> <p>obszary rozmieszczania obiektów handlowych o powierzchni sprzedaży powyżej 2000 m<sup>2</sup> kw.</p> <p>obszary przestrzeni publicznej</p> <p>obszary wymagające przekształceń</p> <p>obszary wymagające rewitalizacji</p> <p>obszary wymagające rekultywacji</p>
--	---	---

Załącznik Nr 2 do uchwały Nr LVI/1291/2023

Rady Miejskiej w Bielsku-Białej

z dnia 23 marca 2023 r.

**w sprawie miejscowego planu zagospodarowania przestrzennego dla terenów zieleni przy potoku  
Mireckiego, w rejonie Alei gen. Władysława Andersa  
Rozstrzygnięcie o sposobie rozpatrzenia uwag wniesionych do projektu planu**

Po rozpatrzeniu uwag wniesionych do wyłożonego do publicznego wglądu projektu miejscowego planu zagospodarowania przestrzennego dla terenów zieleni przy potoku Mireckiego, w rejonie Alei gen. Władysława Andersa

Rada Miejska postanowiła

- 1) nie uwzględnić uwagi, którą złożył Pan J.P. pismem z dnia 19.10.2022 r.,
- 2) nie uwzględnić w zakresie nie uwzględnionym przez Prezydenta Miasta uwagi, którą złożyła Beskidzka Spółdzielnia Mieszkaniowa w Bielsku-Białej pismem z dnia 19.10.2022 r.

Załącznik Nr 3 do uchwały Nr LVI/1291/2023

Rady Miejskiej w Bielsku-Białej

z dnia 23 marca 2023 r.

**w sprawie miejscowego planu zagospodarowania przestrzennego dla terenów zieleni przy potoku Mireckiego, w rejonie Alei gen. Władysława Andersa  
Rozstrzygnięcie o sposobie realizacji, zapisanych w planie, inwestycji z zakresu infrastruktury technicznej, które należą do zadań własnych gminy, oraz zasadach ich finansowania, zgodnie z przepisami o finansach publicznych**

1. Zapisane w planie inwestycje z zakresu infrastruktury technicznej, które należą do zadań własnych gminy stosownie do art. 216 ust. 2 pkt 1 ustawy z dnia 27 sierpnia 2009 roku o finansach publicznych, finansowane będą z budżetu gminy Bielsko-Biała z zastrzeżeniem punktów 2, 3 i 4.
2. Dopuszcza się finansowanie ze środków podmiotów prywatnych na podstawie ustawy z dnia 19 grudnia 2008 roku o partnerstwie publiczno-prywatnym.
3. Dopuszcza się finansowanie ze środków pochodzących z budżetu Unii Europejskiej, stosownie do art. 5 ust. 1 pkt 2 ustawy z dnia 27 sierpnia 2009 roku o finansach publicznych oraz art. 3 ust. 3 pkt 2 ustawy z dnia 13 listopada 2003 roku o dochodach jednostek samorządu terytorialnego.
4. Dopuszcza się finansowanie lub dofinansowanie ze środków pochodzących z budżetu państwa stosownie do art. 112 ust. 1 pkt 3 i 4 ustawy z dnia 27 sierpnia 2009 roku o finansach publicznych.

Załącznik Nr 4 do uchwały Nr LVI/1291/2023

Rady Miejskiej w Bielsku-Białej

z dnia 23 marca 2023 r.

Zalacznik4.gml

**Dane przestrzenne, o których mowa w art. 67a ust. 3 i 5 ustawy z dnia 27 marca 2003 r. o planowaniu i zagospodarowaniu przestrzennym (j.t. Dz.U. z 2020 r. poz. 293 z późn. zm.) ujawnione zostaną po kliknięciu w ikonę**