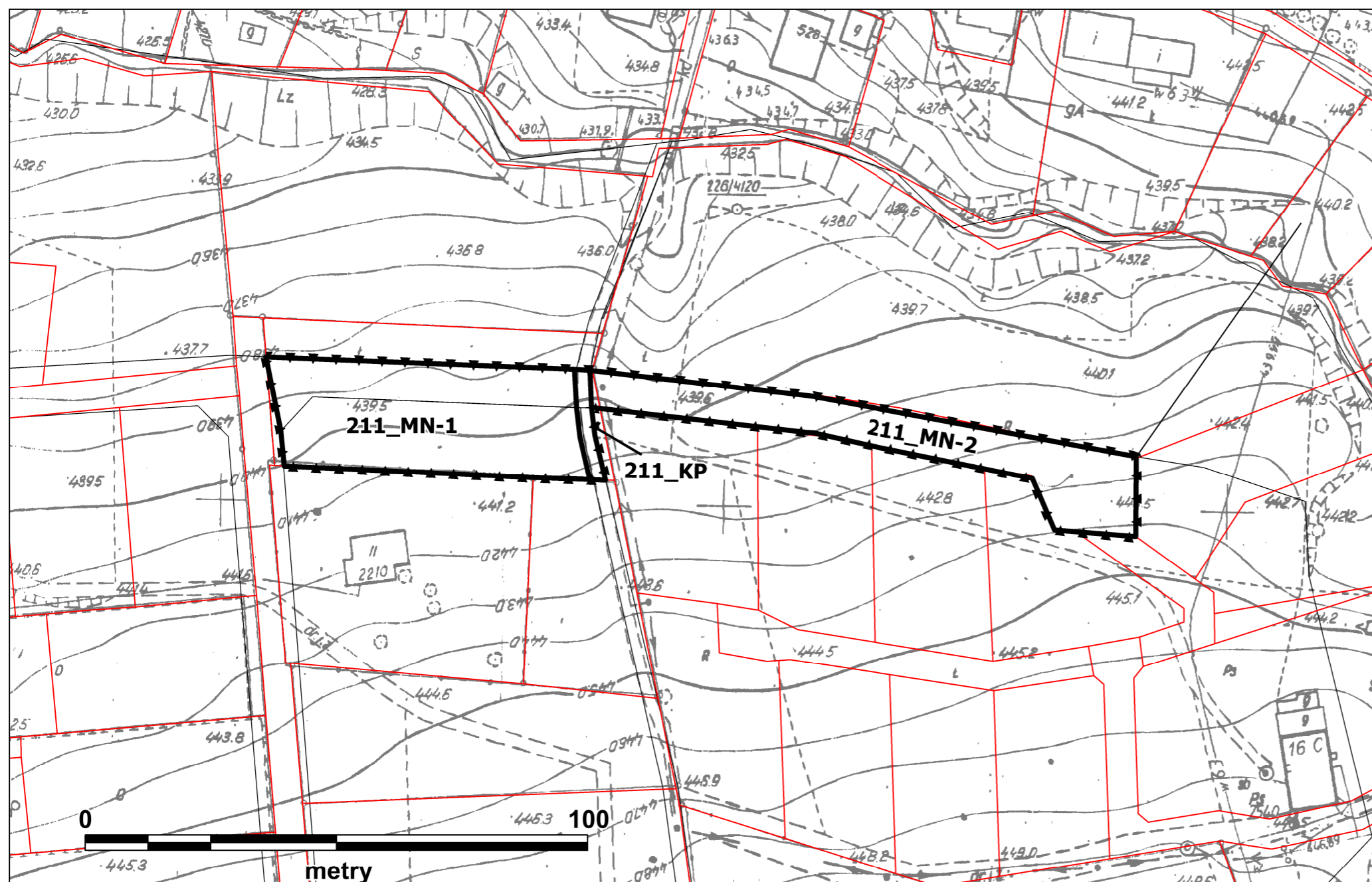


MIEJSCOWY PLAN ZAGOSPODAROWANIA PRZESTRZENNEGO OBEJMUJĄCY TEREN POŁOŻONY W LIPNIKU W REJONIE ULICY POLNEJ RYSUNEK PLANU SKALA 1:1000



OZNACZENIA

- ▲ ▲ ▲ ▲ ▲ GRANICA OBSZARU OBJĘTEGO PLANEM MIEJSCOWYM
- LINIA ROZGRANICZAJĄCA TERENY O RÓŻNYM PRZEZNACZENIU LUB RÓŻNYCH ZASADACH ZAGOSPODAROWANIA
- MN TEREN ZABUDOWY MIESZKANIOWEJ JEDNORODZINNEJ
- KP TEREN SZLAKU PIESZEGO
- OZNACZENIA ELEMENTÓW INFORMACYJNYCH NIE BĘDĄCYCH USTALENIAMI PLANU MIEJSCOWEGO
- GRANICE DZIAŁEK EWIDENCYJNYCH



BIURO ROZWOJU MIASTA

43-300 Bielsko-Biała Plac Ratuszowy 6 tel/fax: (33) 49 71 899 brmbb@pro.onet.pl www.biurorozwojumiesta.biala.pl