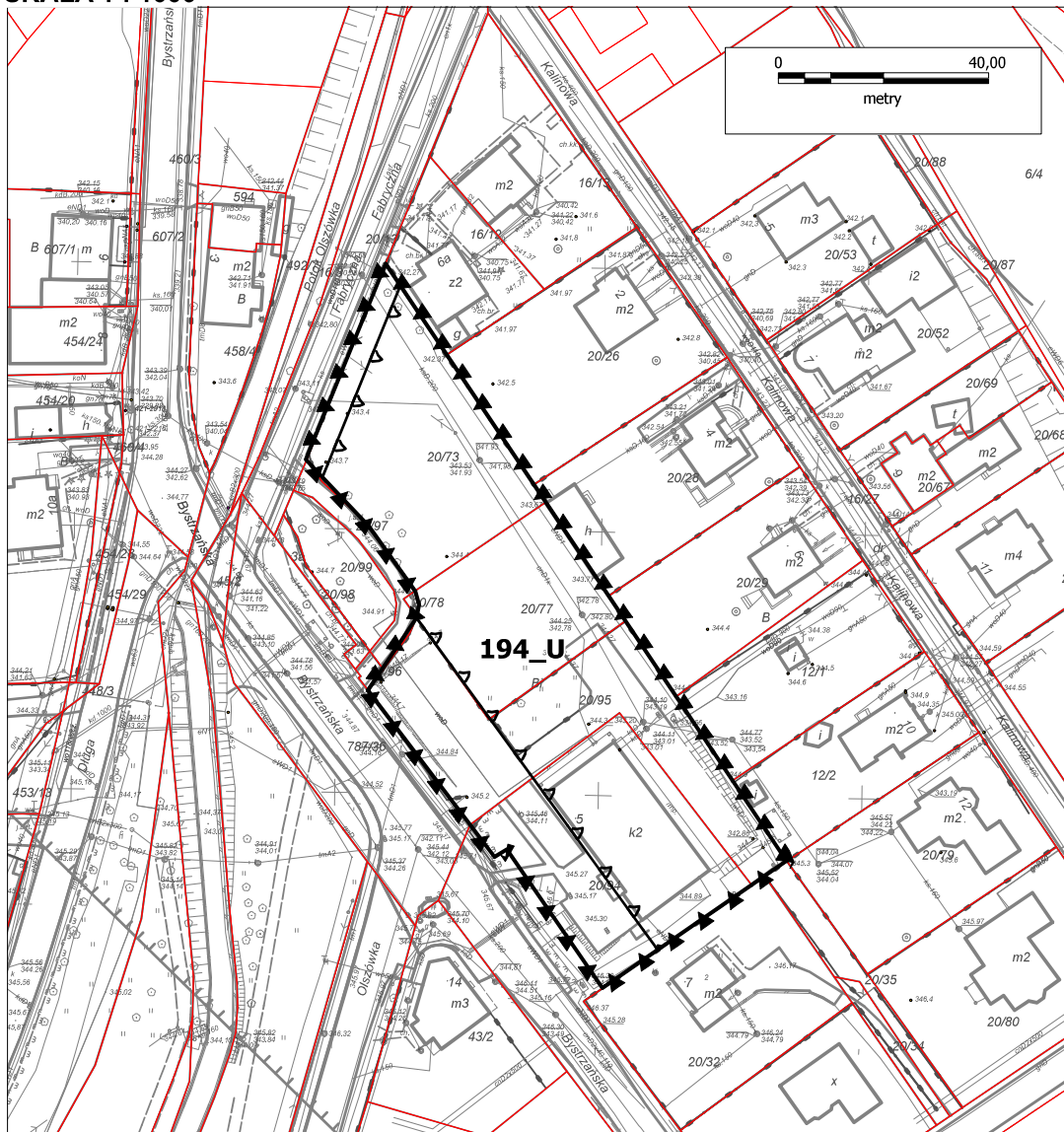




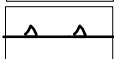
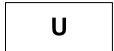
MIJSCOWY PLAN ZAGOSPODAROWANIA PRZESTRZENNEGO DLA OBSZARU POŁOŻONEGO W REJONIE ULIC BYSTRZAŃSKIEJ I FABRYCZNEJ

RYSUNEK PLANU



SKALA 1 : 1000



OZNACZENIA :

-  granica obszaru objętego planem miejscowym
-  linia rozgraniczająca teren oznaczony symbolem 194_U
-  nieprzekraczalna linia zabudowy
-  teren zabudowy usługowej

oznaczenia elementów informacyjnych nie będących ustaleniami planu miejscowego

-  granice działek ewidencyjnych
-  granica Lokalnego Zbiornika Wód Podziemnych "Dolina rzeki Białej"