

**ZMIANA MIEJSCOWEGO PLANU ZAGOSPODAROWANIA PRZESTRZENNEGO  
W ZAKRESIE MIESZKALNICTWA I USŁUG OBEJMUJĄCEGO TERENY  
POŁOŻONE W OBRĘBIE KOMOROWICE KRAKOWSKIE  
W REJONIE ULIC SAMOTNEJ I GROSZKOWEJ**

fragment rysunku planu - projekt

sk a l a 1 : 2 0 0 0

**LEGENDA**



granica opracowania planu



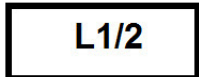
linie rozgraniczające tereny  
o różnych funkcjach lub różnych  
zasadach zagospodarowania

**1 - 3**

kolejne numery jednostek planu



tereny ekstensywnej zabudowy  
mieszkaniowej jednorodzinnej  
wolno stojącej



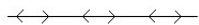
ulice w liniach rozgraniczając



linie zabudowy



istniejący gazociąg wysokoprężny



istniejąca linia napowietrzna  
średniego napięcia 15 kV



istniejąca stacja transformatorowa



dopuszczalna lokalizacja stacji  
transformatorowej - oznaczenie informacyjne  
nie będące ustaleniem planu miejscowego



strefy techniczne ograniczonej  
zabudowy - oznaczenie informacyjne  
nie będące ustaleniem planu miejscowego