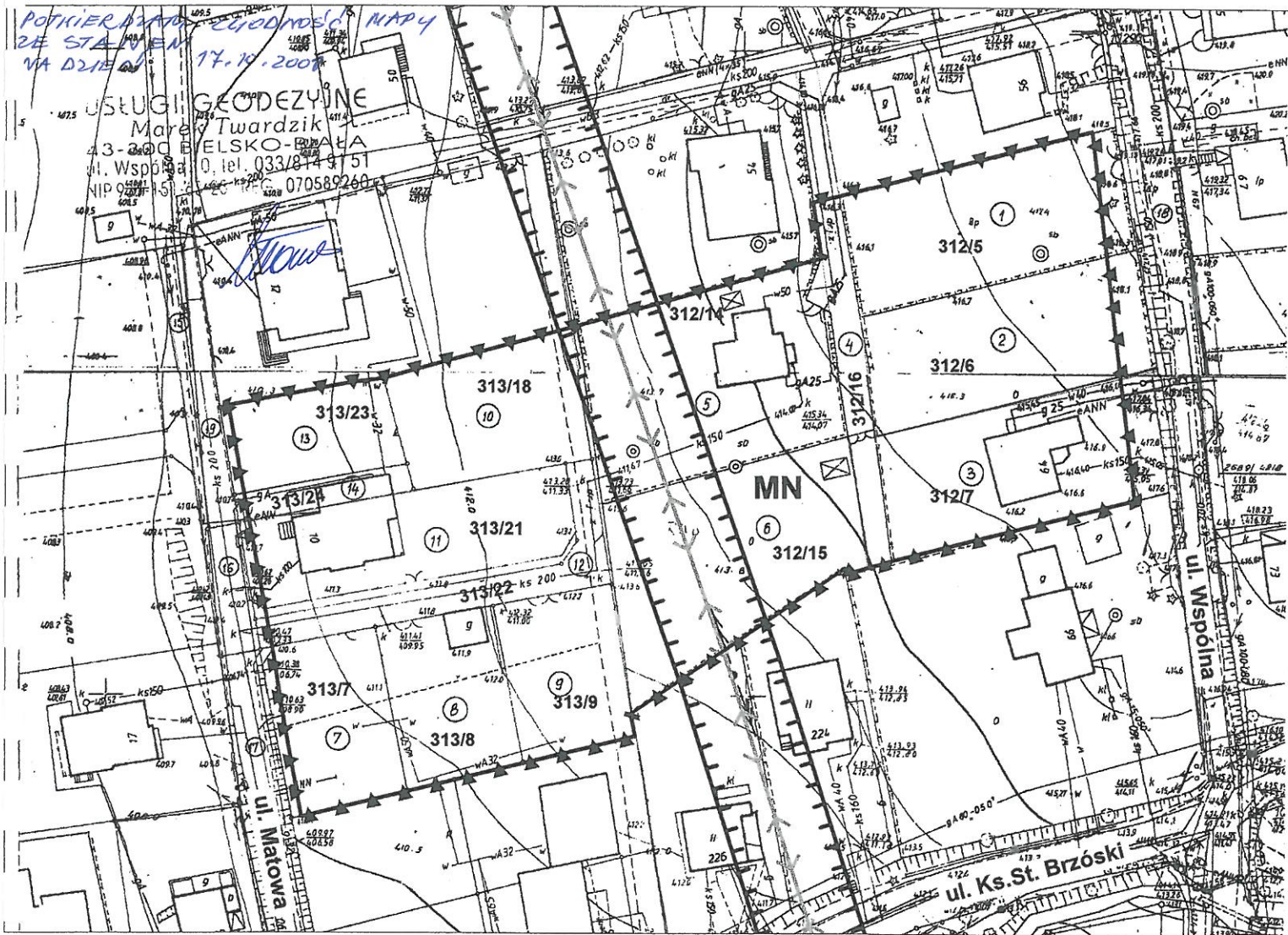


**MIEJSOWY PLAN ZAGOSPODAROWANIA PRZESTRZENNEGO W ZAKRESIE MIESZKALNICTWA,
OBEJMUJĄCY TERENY POŁOŻONE W GMINIE KATASTRALNEJ STRACONKA,
POMIĘDZY ULICAMI WSPÓLNĄ I MATOWĄ
ZMIENIAJĄCY MIEJSOWY PLAN OGÓLNY ZAGOSPODAROWANIA PRZESTRZENNEGO BIELSKA-BIAŁEJ**

**ZAŁĄCZNIK DO UCHWAŁY NR IX/174/2003
RADY MIEJSKIEJ BIELSKA-BIAŁEJ
z dnia 15 kwietnia 2003 roku**

RYSUNEK PLANU skala 1 : 1000



- ▲ ▲ GRANICA OPRACOWANIA PLANU
- LINIA ROZGRANICZAJĄCA TERENY O RÓŻNYCH FUNKCJACH LUB RÓŻNYCH ZASADACH ZAGOSPODAROWANIA
- MN TEREN ZABUDOWY MIESZKANIOWEJ
- |||| STREFA TECHNICZNA WOLNA OD ZABUDOWY
- ↔ ISTNIEJĄCA LINIA NAPIĘCIOWA ŚREDNIEGO NAPIĘCIA 15KV

PRZEWODNICZĄCY
Rady Miejskiej
mgr inż. Jerzy Balon