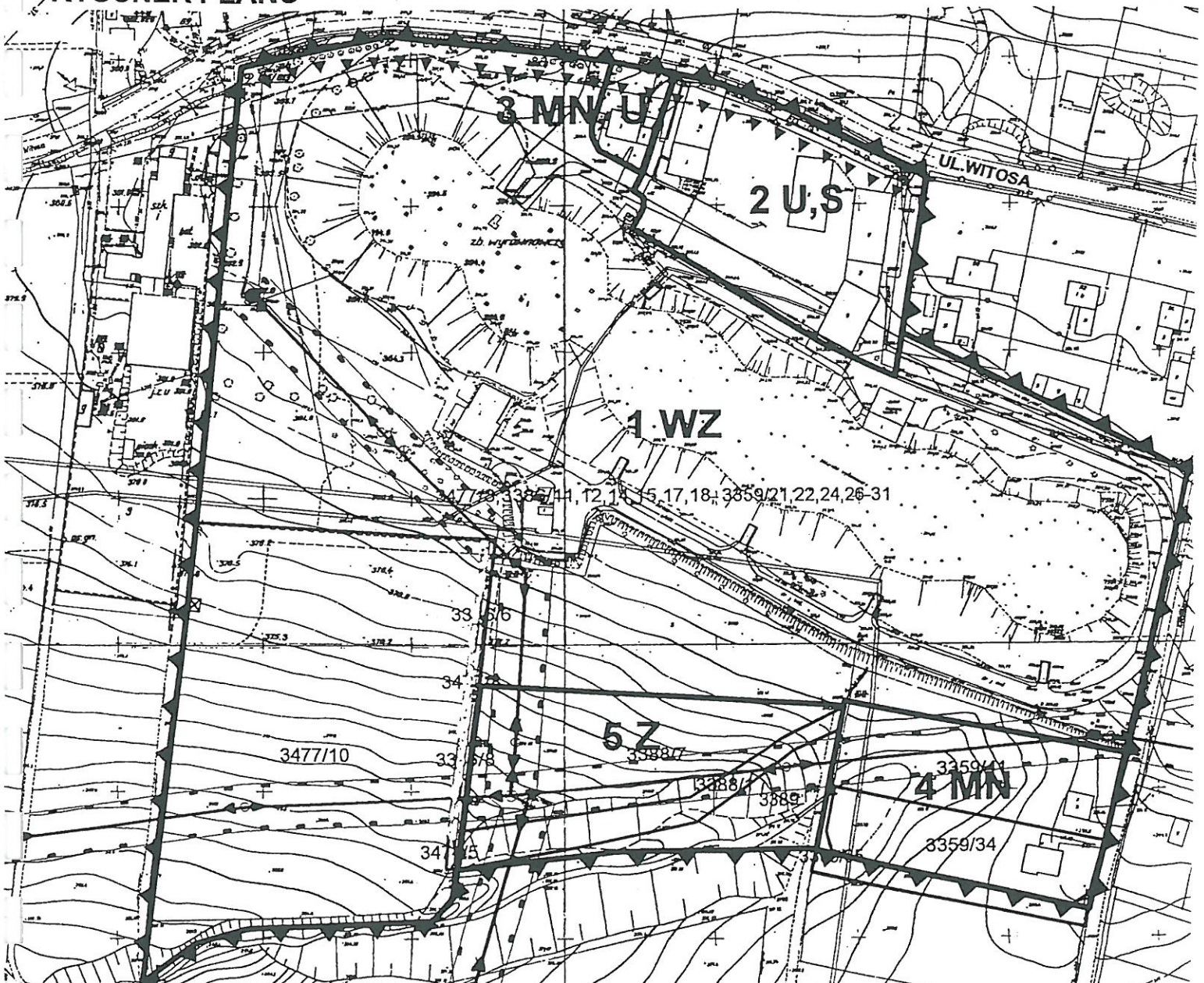


**MIEJSCOWY PLAN ZAGOSPODAROWANIA PRZESTRZENNEGO DLA POTRZEB
 LOKALIZACJI URZĄDZEŃ GOSPODARKI ZAOPATRZENIA W WODĘ W GMINIE
 KATASTRALNEJ LIPNIK PRZY UL. WITOSA zmieniający
 miejscowy plan ogólny zagospodarowania przestrzennego Bielska-Białej**

RYСУNEK PLANU

SKALA 1 : 2 000



GRANICA TERENU OBJĘTEGO PLANEM MIEJSCOWYM
 LINIE ROZGRANICZ. TERENY O RÓŻNYCH ZASADACH
 ZAGOSPODAROWANIA I RÓŻNYCH FUNKCJACH

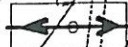

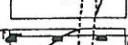
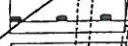
3389 GRANICA I NUMER WŁASNOŚCI

WZ TEREN URZĄDZEŃ GOSPODARKI ZAOPATRZ. W WODĘ

U,S TEREN USŁUG NIEUCIAŻLIWYCH I SKŁADÓW

MN TEREN MIESZKALNICTWA I USŁUG NIEUCIAŻLIWYCH

Z TEREN ZIELENI

-  ISTNIEJ. LINIA NAPOWIETRZNA 15 KV
-  ISTNIEJ. ST. TR. SŁUPOWA 15/0,4 KV
-  STREFA TECHN. WOLNA OD ZABUD.
-  LINIA ZABUDOWY

ZAŁĄCZNIK GRAFICZNY
 DO UCHWAŁY NR LIII/826/2002
 Z DNIA 15 STYCZNIA 2002 ROKU

stwierdza się zgodnie
 na st. z dnia oprac. 1.10.1999
 GEODETA UPRAWNIONY
 Świadectwo Nr 16528

mgr inż. Sławomir Warzecha

PRZEWIDUJĄCY
 RADY MIASTECKIEJ

Henryk Juszczyk